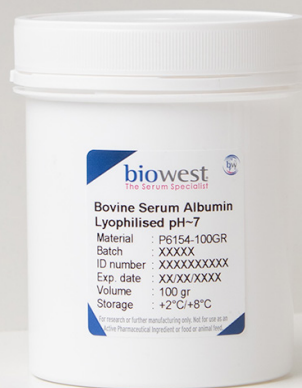


# Albumine de Sérum Bovin - Fraction V (BSA)

 BOVIN


L'Albumine de sérum bovin (BSA) est une petite protéine de 66kDa représentant environ 50% des protéines totales sériques. En raison de sa charge négative, l'albumine bovine lie l'eau, les sels, les acides gras, les vitamines et les hormones et les transporte entre les tissus et les cellules. La BSA est fréquemment utilisée comme stabilisateurs pour d'autres protéines solubilisées (par exemple, les enzymes labiles).

En raison de sa grande stabilité et de sa faible interférence avec les activités biologiques, la BSA est utilisée comme réactif de saturation dans de nombreuses applications biochimiques, tels que l'immunochimie, le western-blot ou les tests ELISA.

## Applications :

Culture cellulaire

Analyses protéiques et cellulaires :

- Western Blot
- ELISA
- Immunocytochimie
- Cytométrie en flux

## Informations produit :

 ou   
 Poudre      Liquide       +2°C/+8°C       36 mois

## Références :

### BSA Fraction V Lyophilisé pH ~7 - P6154

P6154 - 100GR	100 g
P6154 - 500GR	500 g
P6154 - 1KG	1 kg

### BSA Fraction V 30% liquide - A0296

A0296 - 100	100 ml
A0296 - 500	500 ml
A0296 - 1000	1000 ml

### BSA Fraction V sans Protéase Lyophilisée - P6155

P6155 - 100GR	100 g
P6155 - 500GR	500 g
P6155 - 1KG	1 kg

### BSA Fraction V sans Acide Gras Lyophilisée - P6156

P6156 - 100GR	100 g
P6156 - 500GR	500 g
P6156 - 1KG	1 kg

Veillez visiter [www.biowest.net](http://www.biowest.net) pour plus d'informations.

[www.biowest.net](http://www.biowest.net)

Rue de la Caille

49340 Nuaille

Tel.: (+33) 241 464 242